

## Инструкция по загрузке ПО в тахограф "КАСБИ DT-20"

Для записи прошивки в тахограф "КАСБИ DT-20" необходимо следующее ПО:

- драйвер виртуального COM-порта;
- платформа .NET Framework 4;  
(можно скачать с сайта [www.kzta.ru](http://www.kzta.ru) из раздела "Техническая поддержка")
- сервисное ПО BootLoader.exe.  
(Распространяется только аккредитованным ЦТО по запросу. E-mail: [Tacho@kzta.ru](mailto:Tacho@kzta.ru))

Для соединения ПК с тахографом необходим кабель USB-AА, либо удлинитель USB с переходником.

### 1. Установка драйвера виртуального COM-порта:

Для корректной установки драйвера удалите предыдущие версии, если они были установлены:

для Win XP: Пуск->Панель управления->Установка и удаление программ->Virtual COM Port Driver  
для Win Vista/7: Пуск->Панель управления->Программы и компоненты->Virtual COM Port Driver

Запустите файл **VCP\_V1.3.1\_Setup.exe**, и следуйте инструкциям установщика.

Если в ходе установки возникает ошибка: «Невозможно выполнить DPlnst.exe на имеющейся операционной системе», решение проблемы следующее:

1. Зайдите в свойства файла **VCP\_V1.3.1\_Setup.exe** на вкладку совместимость.
2. Выберите режим совместимости с Windows Vista, и поставьте галочку «Выполнять эту программу от имени администратора».
3. Примените изменения и повторите установку.

### 2. Установка платформы .NET Framework 4

Запустите файл **dotNetFx40\_Full\_x86\_x64.exe** из каталога **\.NET Framework 4\DotNetFX40\** и следуйте инструкциям установщика.

### 3. Загрузка ПО

Внимание! Для тахографов, выпущенных до сентября 2012 года, отличается процесс загрузки ПО!

Процесс загрузки ПО для тахографов, выпущенных после сентября 2012 года:

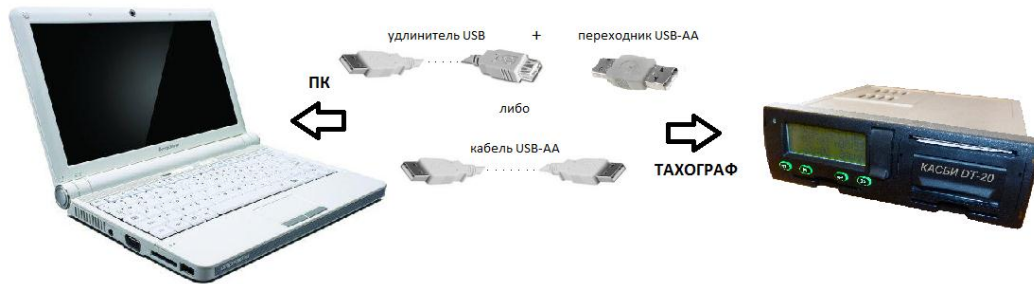
- При выключенном зажигании нажмите на тахографе одновременно кнопки "<1" и "M" и включите зажигание, затем отпустите кнопки. Тахограф перейдёт в режим загрузки ПО, в подтверждение чего несколько раз замигает светодиод, на экране отобразится запрос карты:

ДЛЯ ЗАГРУЗКИ ПО  
ВСТАВЬТЕ КАРТУ  
МАСТЕРСКОЙ

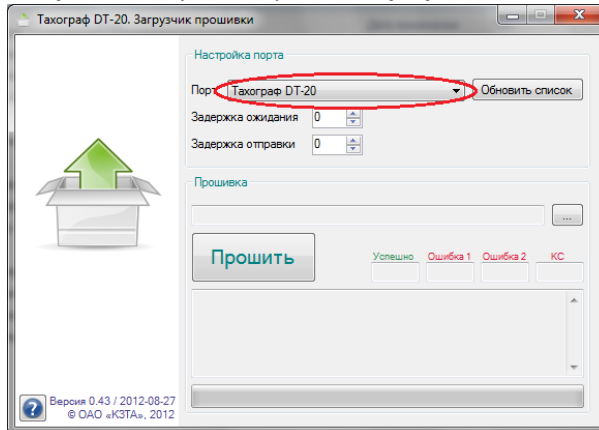
- Вставьте карту мастерской либо предприятия в 1 слот тахографа. Тахограф распознает карту, извлечёт её и выдаст на индикаторе сообщение:

ОЖИДАНИЕ КОМАНД

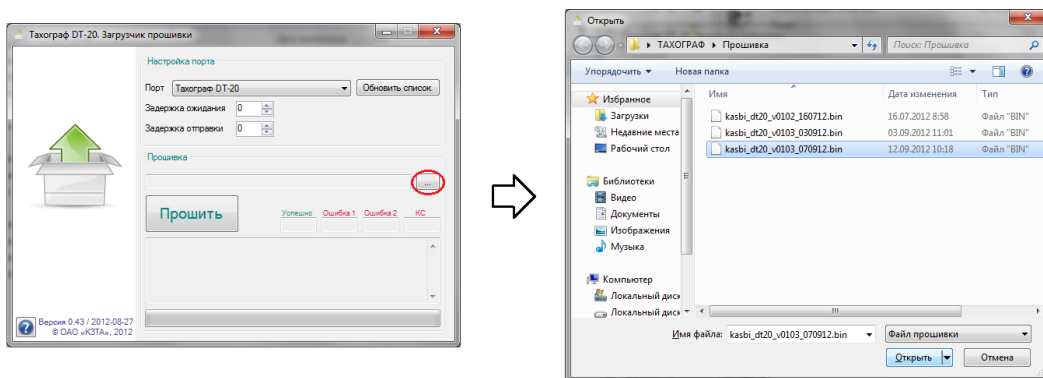
- Подключите тахограф к ПК или ноутбуку кабелем USB-AA, либо удлинителем USB с переходником USB-AA.



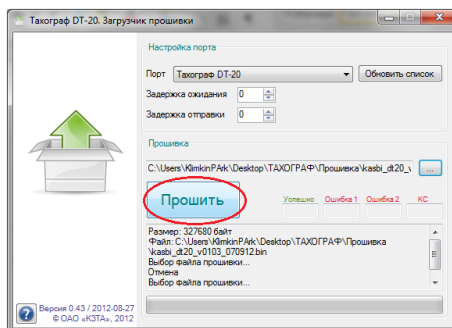
- На ПК запустите программу **BootLoader.exe**.
- В поле "Настройка порта" выберите порт "Тахограф DT-20".



- В поле прошивка загрузите файл прошивки **kasbi\_dt20\_vXXXX\_XXXXXX.bin**.  
(Например прошивка версии 1.03 от 07.09.2012г.: **kasbi\_dt20\_v0103\_070912.bin**)



- Нажмите кнопку **Прошить**.



- После завершения прошивки отключите кабель от тахографа.

**ВНИМАНИЕ!** Не отключайте питание а так же кабель USB от тахографа во время прошивки!  
Это может привести к выходу тахографа из строя.

Процесс загрузки ПО для тахографов, выпущенных до сентября 2012 года:

- Подключите кабель USB-AA одним концом к ПК.
- Не подключая внешнее питание, нажмите на тахографе одновременно кнопки "<1" и "M" и подключите к нему кабель USB-AA другим концом, и затем отпустите кнопки. Тахограф перейдёт в режим загрузки ПО, в подтверждение чего несколько раз замигает светодиод.
- На ПК запустите файл *BootLoader.exe*.
- В поле "Настройка порта" выберите порт "Тахограф DT-20".
- В поле прошивка загрузите файл прошивки *kasbi\_dt20\_v0103\_070912.bin*.
- Нажмите кнопку **Прошить**.
- После завершения прошивки отключите кабель USB-AA от тахографа.

**ВНИМАНИЕ!** Не отключайте питание а так же кабель USB от тахографа во время прошивки!  
Это может привести к выходу тахографа из строя.