

УИИД.426429.033СБ

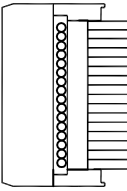
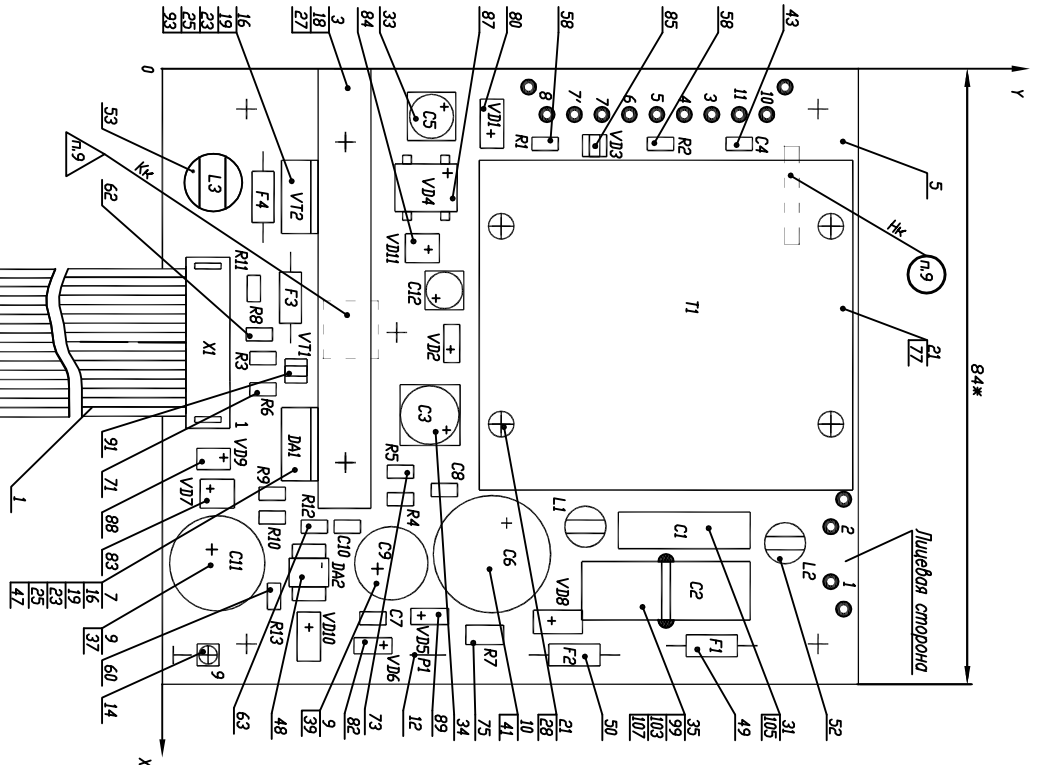


Таблица 1

Обозн.	Длина, мм	Высота, мм	Л, мм
C9	10	16	5
C6	16	36	7,5
C11	13	21	5

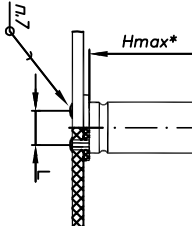


Рис. 1

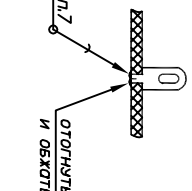
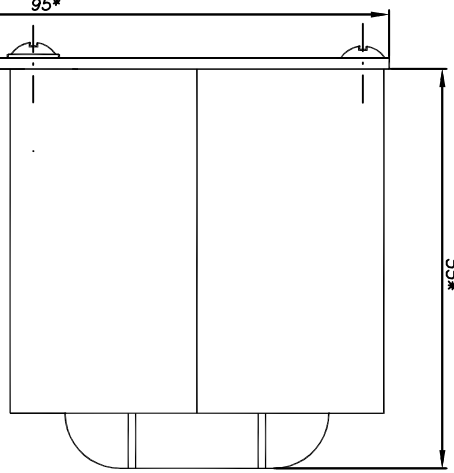


Рис. 2



- *Размеры для справок
- Элементно-позиционные обозначения показаны условно
- Формовку выводов и установку элементов производить по:
 - поз.31 (С1) - чертёж 4,ИБ
 - поз.35 (С2) - чертёж 28,ИБ
 - поз.49 (Т1), поз.50 (Т2..Т4) - чертёж 2;
 - УИИД.430206.001:
 - поз.43 (С4,С7,С8,С10) - чертёж 14;
 - поз.47 (DА1), поз.33(УТ2) - чертёж 8;
 - поз.58(Р2), поз.60(Р3), поз.62(Р8,Р10), поз.66(Р1,Р3,Р4,Р9,Р11), поз.63 (Р12), поз.71 (Р6), поз.33(Р5), поз.33(Р7) - чертёж 12;
 - поз.82(УД2,УД6), поз.89(УД5) - чертёж 16;
 - поз.85(УД3), поз.91(УТ1) - чертёж 18;
 - поз.33(С5,С12), поз.34(С3) - чертёж 22;
 - поз.48(УД2) - чертёж 11;
 - поз.52(Л1,Л2), поз.53(Л3) - чертёж 55;
 - поз.80(УД1, УД8, УД10) - чертёж 60;
 - поз.83(УД7), поз.84(УД11) - чертёж 62;
 - поз.87(УД4) - чертёж 64;
 - поз.88(УД9) - чертёж 58;
- Возможные варианты ориентации поверхности монтажа элементов изделия (ПМ) относительно условного (нулевого) положения загона углом поворота и прорубения 2.
- Координаты геометрических центров установочки (ПЦ) и варианты ориентации ПМ указаны в таблице 3.
- Установочку элемента поз.37(С11), поз.39(С9), поз.41(С6) выполнить согласно рисунку 1 и таблице 1.
- Установочку элемента поз.14 выполнить согласно рисунку 2 в отверстие на печатной плате 9(Л).
- Элементы поз.47(УД1), поз.33(УТ2) установить на регулятор поз.3. Заднюю стенку элемента поз.33 (УТ2) перед установкой смазать тонким слоем пасты КТТ-8 ГОСТ 197783-74.
- Элемент поз.47(УД1) установить с использованием прокладки поз.7, которую перед установкой на регулятор смазать тонким слоем пасты КТТ-8 ГОСТ 197783-74.
- Соприкосновение изоляции элементов поз.47(УД1) и поз.33(УТ2) относительно регулятора поз.3 должно быть не менее 20 мкм при напряжении 100 В
- Пайку ПМИ производить с использованием паяльной пасты МР 218. Пайку выводов элементов вести приловом ПОС 61 ГОСТ 21931-76.
- Винты поз.18, поз.19, поз.21 стопорить по ОСТ 107.460091.014-2004, вуг 25Г.
- Морфировать технологический номер, клеймо ОТК краской МЖЧ ОСТ 4ГО 054.205 И2, шрифт 3, 4 Пр3 ГОСТ6.020-80.
- Соединения между элементами по УИИД.436714.004С33, печатная плата УИИД.758729.173 сж.В
- Технические требования к поверхности монтажу по РД 107.460001.019-90.
- Остальные технические требования по ОСТ 4ГО.070.015.

Имя/Фамилия	№ докум.	Дата	Масштаб	Кол-во листов
Разработчик	Технолог			
Проверен	Специалист			
Технический контроль	Инженер			
Удл.	Птичкин			

УИИД.426429.033 СБ

СВЕБЛОК БП

Сборочный чертёж

Лист 1 из 2

Масштаб 0,54

Кол-во листов 21

Формат А2